

OBI®

SELBST
BAU MÖBEL
OBI

BEISPIEL

MEHR PROJEKTE & ANLEITUNGEN ONLINE

SELBSTBAUMOEBEL.OBI.DE/BETONMOEBEL

BETON MISCHEN

START



DEINE HELFER



Waage



Messbecher



Eimer



Mörtelrührer



Gummihammer



Handschuhe



Tuch



FERTIG!

1. EINFETTEN

Zuerst werden alle Flächen, die sich später von dem Beton lösen sollen, mit einem Tuch und dem Haushaltsöl eingefettet.

2. ANRÜHREN

Beton, Glasfasern und Wasser im angegebenen Mischverhältnis (siehe S. 3) in einen Eimer geben und mit dem Mörtelrührer 10 - 15 Minuten zu einer homogenen Masse vermengen.



Bei kleineren Mengen kann als Alternative für den Mörtelrührer ein Holzstab o.ä. verwendet werden

3. GIEßEN

Nun die Betonmasse in die Form eingießen. Anschließend ein paar Minuten gegen die Gießform klopfen oder vorsichtig rütteln. So steigen die Luftbläschen auf und es bildet sich eine glatte Oberfläche.



2 TAGE

BETON AUSHÄRTEN LASSEN

4. ENTFORMEN

Um den Beton zu entformen, die Gießform mit leichten Schlägen eines Gummihammers lockern.

STANDHAFT GARDEROBE

€ 60,-
CA. PROJEKTPREIS²



Schwierigkeit:



Dauer:³

40 Minuten

DAS BRAUCHST DU ²	STÜCK	ART.NR.
Sakret Betonestrich 10 kg	1	6723290
Glasfaser zur Estrich- und Betonbewehrung AR1 150 g	1	438492
LUX Haushaltsöl Classic 100 ml	1	3303534
Rundstab Kiefer Durchmesser 28 mm Länge 240 cm > zuschneiden auf: je 1800 mm	5	1040526
OBI Isolierband Schwarz 25 mm x 10 m	1	9513219
OBI Eimer 10 l Orange	1	7745169
Schleifpapier K 120/ K 240	jeweils 1	5270913
Tesa Maler-Krepp Universal 50m x 30mm	1	9098419

DEINE HELFER



Zollstock
und Bleistift

MISCHVEREHLTNIS



Beton

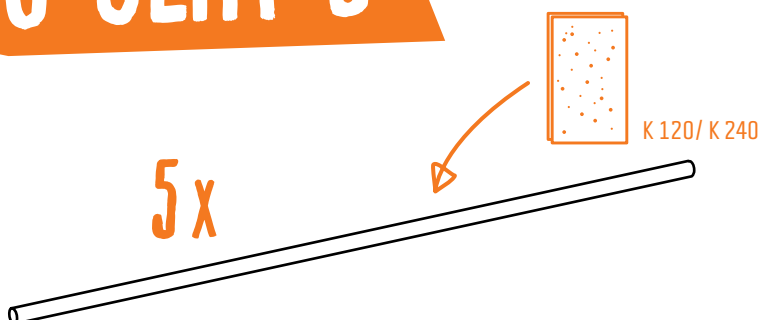


Wasser



Faser

SO GEHT'S



1.

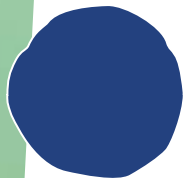
SCHLEIFEN

Als erstes werden die Flächen und Kanten von den zugesägten Rundhölzern mit dem Schleifpapier geschliffen.

WUNDERBAR WANDELBAR

WERDE KREATIV & GESTALTE DIR DEINE INDIVIDUELLE GARDEROBE...

...VERWENDE NUR 3 RUNDSTÄBE



Hier verwendet: Enzianblau



Hier verwendet: Kalkweiß

...ORDNE DIE STÄBE CHAOTISCH AN



...WÄHLE UNTERSCHIEDLICHE HÖHEN FÜR DIE STÄBE

BRING FARBE INS SPIEL²

Benötigte Menge: 750 ml



Porzellanrosa



Khakigrün



Eukalyptus



Graphit



Kalkweiß



Transparent



Purpurrot



Moosgrün



Enzianblau



Tiefschwarz



Silbergrau



Rapsgeil

#deinoriginal

noch mehr Betonmöbel und Anleitungen findest du unter

[SELBSTBAUMOEHEL.OBL.AT/BETONMOEBEL](https://selbstbaumoebel.obl.at/betonmoebel)

SELBSTBAUMÖBEL

Deine Maße. Deine Farbe. Dein Möbel.

FÜR JEDES ZIMMER DAS PASSENDE SELBSTBAUMÖBEL

Inspirieren Sie andere Selberbauer mit Ihrem Selbstbaumöbel:
Schicken Sie uns Fotos Ihres Möbels sowie Ideen und Anregungen.

selbstbaumobel@obi.de >

Dies ist eine Werbung Ihrer OBI Partner, erstellt und verantwortet durch die OBI GmbH & Co. Deutschland KG, Albert-Einstein-Straße 7-9, 42929 Wermelskirchen. Eine Auflistung Ihrer OBI Märkte finden Sie unter obi.de/obipartner. Alle Artikel ohne Dekoration. Preisempfehlungen unverbindlich. Irrtümer und Preisänderungen vorbehalten. Für Druckfehler übernehmen wir keine Haftung. Möglicherweise sind nicht alle Artikel direkt in jedem Markt verfügbar. Wir bestellen gerne für Sie. Nur gültig in teilnehmenden Märkten und solange der Vorrat reicht.

1 Nur in teilnehmenden OBI Märkten.

2 Mengen und Preise: Die berechneten Mengen geben eine grobe Einschätzung der Bedarfe unter Berücksichtigung üblicher Ausschuss- und Verschnittmengen und des voraussichtlichen Kostenaufwandes wieder. Die berechneten Mengen können aufgrund individueller Maße, Vor-Ort-Bedingungen und Verarbeitungsweisen abweichen. Zur individuellen Projektdurchführung können weitere/andere Artikel benötigt werden und zusätzliche Kosten anfallen. Durch Auswahl anderer Gebindegrößen/-kombinationen kann der Projektpreis evtl. optimiert werden. Es handelt sich um Bar- und Selbstabholpreise in EUR inkl. gesetzl. MwSt.

3 Die kalkulierten Arbeitszeiten dienen nur einer groben Einschätzung des Zeitbedarfs. Die Berechnung basiert auf der Planung einer üblichen Projektgröße und der Erfahrungswerte von Tischlern unter Einbeziehung üblicher Hilfsmittel und der Verwendung eines entsprechenden Aufschlagfaktors für Heimwerker. Bei der Berechnung wird angenommen, dass bereits alle Materialien und Hilfsmittel vorliegen. Abweichungen sind je nach Vor-Ort-Bedingungen, persönlichen Fähigkeiten und vorhandenen Hilfsmitteln möglich. Alle berechneten Zeiten exklusive Trocknungs- und ggf. weiteren anfallenden Pausenzeiten.

4 Die OBI GmbH & Co. Deutschland KG schließt bei nicht sach- und fachgerechter Montage entsprechend der Anleitung sowie bei Fehlgebrauch von Materialien und Werkzeugen eine Haftung vorsorglich ausdrücklich aus. Die hier aufgeführten Bauweisen stellen lediglich eine Empfehlung für ein mögliches Vorgehen dar und erheben keinen Anspruch auf allgemeine Verbindlichkeit oder Konformität mit etwaigen technischen Regelwerken oder Leitlinien. Je nach Vor-Ort-Bedingungen und Nutzung können Änderungen nötig sein. Etwaige gesetzliche Ansprüche werden hierdurch nicht eingeschränkt. Achten Sie bei der Umsetzung auf die Einhaltung der persönlichen Sicherheit, tragen Sie, wenn notwendig, entsprechende Schutzausrüstung. Elektrotechnische Arbeiten dürfen ausschließlich von Elektrofachkräften (DIN VDE1000-10) ausgeführt werden. Schätzen Sie Ihre Fähigkeiten realistisch ein und holen Sie sich bei Unsicherheit unbedingt erfahrende Umsetzungshelfer hinzu. Führen Sie Arbeiten nicht aus, wenn Sie mit den einschlägigen Sicherheitsbestimmungen nicht vertraut sind.

5 Wandanbringung je nach Gegebenheit vorzunehmen, keine Haftung wenn es runter fällt.

OBI®