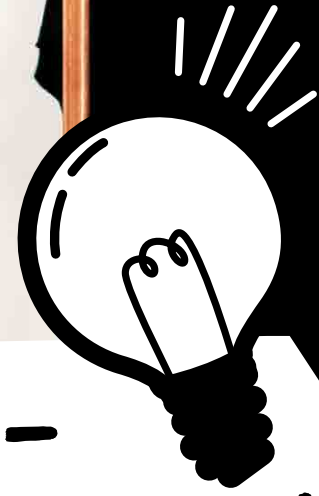


**SELBST
BAU MÖBEL**
OBI

Gestalte Deine Möbel selbst,
wie es Dir gefällt!



FUNKTIONALES LICHT- STRAHLENDE ATMOSPHÄRE

Immer die Fassung bewahren -
und das mit Stil. Kombiniert
mit einer gespiegelten Leuchte
machen Sie Ihr Möbel zu einem
Blickfang.



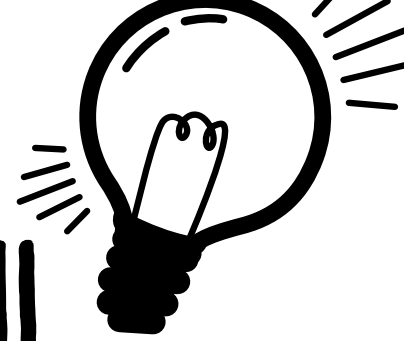
ANWENDUNG: z.B. Betten, Regale, Tische, ...

SCHWIERIGKEIT: ● ○ ○ ○ ○ ○

DAUER: 0,5 Stunden



DEIN MÖBEL - SO INDIVIDUELL WIE DU!



#deinoriginal

Selber bauen ist gut, selber gestalten ist besser!

Ob Ihr selbstgebautes Möbel, ein neu gekauftes oder ein altes Schätzchen -

Mit unseren Tipps und Tricks gestalten Sie Ihre Einrichtung ganz individuell.

⚡ SICHERHEIT!

✔ 230 VOLT

Strom ist gefährlich. Bei Arbeiten an elektrischen Bauteilen sollten diese grundsätzlich vom Stromkreislauf getrennt sein. Die nötigen Anschlüsse, auch einfache Installationen sollte stets ein Fachmann übernehmen.*



Produktdesignerinnen,
OBI Selbstbaumöbel

PIA & ULRIKE

WISSENSWERTES!

✔ DAS PASSENDE LEUCHTMITTEL

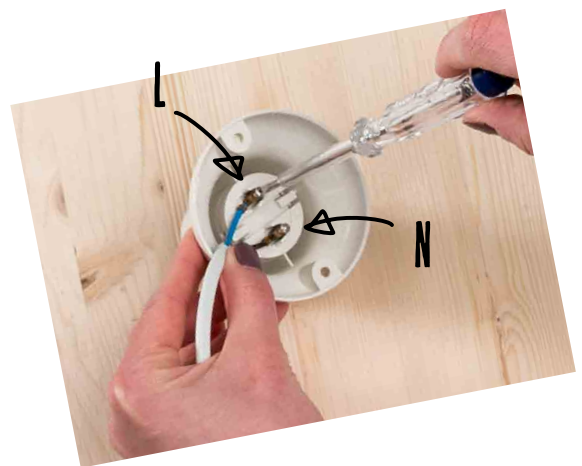
Auf der Suche nach dem richtigen Leuchtmittel finden Sie vom Spiegeleffekt bis zur Diamanten-Optik viele Varianten. Bei Ihrer Wahl sollten Sie darauf achten, dass die Lampe nicht zu hell ist und blendet. Wenn das Modell nicht verspiegelt ist, sollte es max. 400 Lumen haben. Die Fassungen entsprechend der Normgröße E27. Diese Angaben finden Sie auf der Verpackung, sonst hilft Ihnen ein OBI Mitarbeiter gern.

✔ OBEN, UNTEN, RECHTS ODER LINKS?

Auf der Suche nach der passenden Stelle für den Leuchten-Hack an Ihrem Möbel können Sie auch um die Ecke denken. Die Fassung lässt sich nicht nur aufrecht auf einer Platte oder einem Balken anbringen, sondern auch an einer vertikalen Fläche oder sogar kopfüber - je nachdem, wohin der Lichtkegel fallen soll.

✔ ANSCHLUSS

Eine Fassung hat zwei Kontakte - keine Sorge, der L- und der N-Kontakt sind auf der Fassung gekennzeichnet. Das blaue Kabel kommt an den N-Kontakt und das braune oder schwarze an den L-Kontakt. Wenn die Kabel auseinander fusseln, sollten Sie ihnen Schuhe anziehen. Kabelschuhe und die passende Klemmzange gibt es bei OBI.



ALLES KLAR?

Hier geht es zur Materialliste
und Bauanleitung

MATERIALLISTE²

Die Materialien gibt es bei OBI!

WERKZEUGE	Beispielartikel	Art.-Nr.	Abteilung	<input checked="" type="checkbox"/>
Phasenprüfer	Laserliner TipTest Duo-Set Phasenprüfer	7145543		<input type="checkbox"/>
Holzbohrer 8mm	LUX Holzspiralbohrer 8 mm	5105127		<input type="checkbox"/>
Akkuschrauber	LUX Akku-Bohrschrauber ABS-18Li C	1329275		<input type="checkbox"/>
ggf. Schleifschwamm	LUX Schleifschwamm Mittel/Fein	5127295		<input type="checkbox"/>
Bleistift	LUX Zimmermannsbleistift Classic 18 cm	5206727		<input type="checkbox"/>
MATERIAL				<input checked="" type="checkbox"/>
Schrauben	LUX Senkkopf Universalschraube 4 mm x 16 mm Kreuzschlitz PZ-Antrieb 25 Stück	8681058		<input type="checkbox"/>
Zuleitung	OBI Zuleitung mit Schalter und Euro-Stecker Weiß 2 m	7623531		<input type="checkbox"/>
Lampenfassung	Lampenfassung E37 Weiß	9333923		<input type="checkbox"/>
Leuchtmittel	Gemäß Lampenfassung E27			<input type="checkbox"/>

#deinoriginal

Schwarz oder Weiß? Diese klassischen Lampen-Fassungen gibt es im OBI Markt.



Lampenfassung E37
Weiß
Art.Nr. 9333923



Lampenfassung E37
Schwarz
Art.Nr. 9333931



Paulmann LED-Leuchtmittel Globeform E27 /
7,5 W (680 lm) Warmweiß EEK: A+
Art.Nr. 2183358



Philips LED-Leuchtmittel Glühlampenform
E27/5 W (250 lm) Warmweiß EEK: A
Art.Nr. 2176501

Blau, Gelb, Grün oder oder oder?

Alternativ dazu lassen sie sich auch in Ihrer persönlichen Lieblingsfarbe lackieren. Am besten geht das mit Sprühlack.



Rust-Oleum Kreidefarbe-Möbellack
Khakigrün matt 400 ml
Art.Nr. 2374627



OBI Buntlack Spray
enzianblau matt 400 ml
Art.Nr. 5974803



UNSER TIPPI!

Schleifen Sie die Oberfläche der Fassung vor dem Lackieren mit einem Schleifschwamm an. Wenn Sie den Lack anschließend mit einem Klarlack versiegelst, hält er noch länger!



SO GEHT'S:

1. ANZEICHNEN

Finden Sie die passende Fläche an Ihrem Möbel für den Fassungs-Hack. Platzieren Sie dort die Fassung, zeichnen Sie einmal mit dem Bleistift drumherum und markieren Sie dann genau die Mitte. Dort muss später das Lampenkabel durch.

Damit die Fläche an der Unterseite beim Bohren nicht ausfranst, kann ein Holzstück helfen. Dieses einfach unter die Fläche legen und darauf achten, dass es beim Bohren nicht verrutscht.

2. BOHREN

Bohren Sie nun mit einem 8mm-Bohrer durch den markierten Mittelpunkt.

3. DURCHFÄDELN

Fädeln Sie jetzt die Zuleitung durch das frisch gebohrte Loch. Das offene Kabelende muss auf der Seite herauschauen, an der später die Fassung sitzen soll.



4. FASSUNG INSTALLIEREN

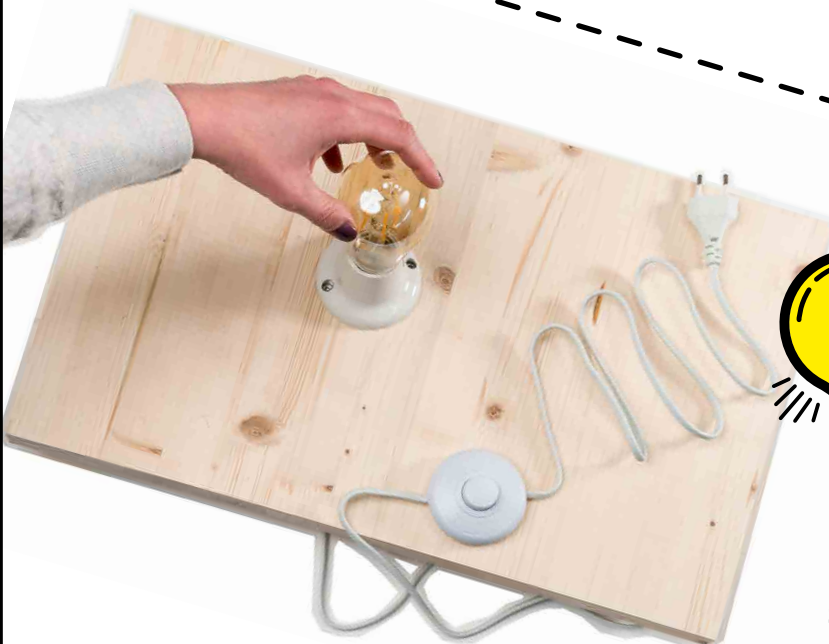
Die beiden Adern fädeln Sie in die passenden Kontaktöffnungen und drehst anschließend die Schrauben fest, um die Kabel an der Fassung zu fixieren.

5. FESTSCHRAUBEN

Befestigen Sie nun die Fassung mit zwei Schrauben an der Fläche. Die Schrauben sollten kürzer sein, als das Brett dick ist, damit diese nicht auf der Rückseite durchkommen.

TIPPI!

Zwei Schrauben schaffen Sie auch mit einem Schraubendreher, mit einem Akkuschrauber geht es noch schneller.



ES WERDE LICHT!

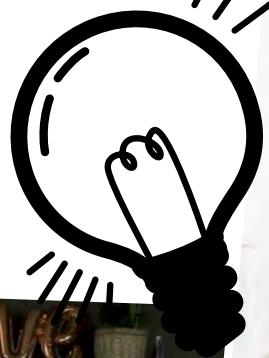
Drehen Sie das Leuchtmittel Ihrer Wahl in die Fassung. Der Stecker kommt in die Steckdose, Schalter an & fertig!

FERTIG!

LUST AUF NOCH MEHR INDIVIDUALITÄT?

LASS DICH VON UNS INSPIRIEREN!
MEHR HACKS UND SELBSTBAUMÖBEL FINDEST DU AUF

WWW.SELBSTBAUMOEBEL.OBI.DE



**PERSÖNLICHER GUTSCHEIN
FÜR IHREN HACK**

Diesen Rabatt-Coupon beim Kauf Ihres Projekts an der Kasse abgeben und einen Flachpinsel gratis dazu bekommen! Gültig bis zum 31.12.2018 im teilnehmenden OBI Markt.



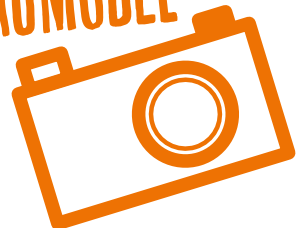
**1x
Phasenprüfer**

So funktioniert's: Der Coupon ist nur gültig ab einem Einkaufswert von 20 € auf die Artikel einer Hack-Materialliste bei Einkauf direkt im OBI-Markt. Der Coupon ist nicht mit anderen Rabattaktionen kombinierbar, einmalig und nicht nachträglich einlösbar. Nicht einlösbar online oder bei gleichzeitigem Einsatz der OBI Top-Kunden-Karte mit Sofortrabatt-Status. Ausgenommen sind Kautions-, Pfand-, Geschenkkarten, Bücher, Mietmaschinen Services.



206201427597304206

**SCHICK UNS JETZT DEIN
SELBSTBAUMÖBEL**



Dies ist eine Werbung Ihrer OBI Partner, erstellt und verantwortet durch die OBI GmbH & Co. Deutschland KG, Albert-Einstein-Straße 7-9, 42929 Wermelskirchen. Eine Auflistung Ihrer OBI Märkte finden Sie unter OBI.de/OBIPartner. Alle Artikel ohne Dekoration. Preisempfehlungen unverbindlich. Irrtümer und Preisänderungen vorbehalten. Für Druckfehler übernehmen wir keine Haftung. Möglicherweise sind nicht alle Artikel direkt in jedem Markt verfügbar. Wir bestellen gerne für Sie. Nur gültig in teilnehmenden Märkten und solange der Vorrat reicht.

1. Nur in teilnehmenden OBI Märkten.

2. Mengen: Die berechneten Mengen geben eine grobe Einschätzung der Bedarfe unter Berücksichtigung üblicher Ausschuss- und Verschnittmengen wieder. Die berechneten Mengen können aufgrund individueller Maße, Vor-Ort-Bedingungen und Verarbeitungsweisen abweichen. Zur individuellen Projektdurchführung können weitere/andere Artikel benötigt werden und zusätzliche Kosten anfallen. Durch Auswahl anderer Gebindegrößen/-kombinationen kann der Projektpreis evtl. optimiert werden.

3. Die kalkulierten Arbeitszeiten dienen nur einer groben Einschätzung des Zeitbedarfs. Die Berechnung basiert auf der Planung einer üblichen Projektgröße und der Erfahrungswerte von Tischlern unter Einbeziehung üblicher Hilfsmittel und der Verwendung eines entsprechenden Aufschlagsfaktors für Heimwerker. Bei der Berechnung wird angenommen, dass bereits alle Materialien und Hilfsmittel vorliegen. Abweichungen sind je nach Vor-Ort-Bedingungen, persönlichen Fähigkeiten und vorhandenen Hilfsmitteln möglich. Alle berechneten Zeiten exklusive Trocknungs- und ggf. weiteren anfallenden Pausenzeiten.

4. Die OBI Bau- und Heimwerkermärkte Systemzentrale GmbH schließt bei nicht sach- und fachgerechter Montage entsprechend der Anleitung sowie bei Fehlgebrauch des Artikels jede Haftung aus. Ihre gesetzlichen Ansprüche werden hierdurch nicht eingeschränkt. Die hier aufgeführten Bauweisen stellen lediglich eine Empfehlung für ein mögliches Vorgehen dar und erheben keinen Anspruch auf allgemeine Verbindlichkeit oder Konformität mit etwaigen technischen Regelwerken oder Leitlinien. Je nach Vor-Ort-Bedingungen und Nutzung können Änderungen nötig sein. Achten Sie bei der Umsetzung auf die Einhaltung der persönlichen Sicherheit, tragen Sie, wenn notwendig, entsprechende Schutzausrüstung. Elektrotechnische Arbeiten dürfen ausschließlich von Elektrofachkräften (DIN VDE1000-10) ausgeführt werden. Bei dem Aufbau einiger Artikel müssen die Arbeiten nach BGV A3 durchgeführt werden. Führen Sie diese Arbeiten nicht aus, wenn Sie mit den entsprechenden Regeln nicht vertraut sind. Wir sind um größte Genauigkeit in allen Details bemüht.

MEHR HACKS UND SELBSTBAUMÖBEL FINDEST DU AUF WWW.SELBSTBAUMOEBEL.OBI.DE